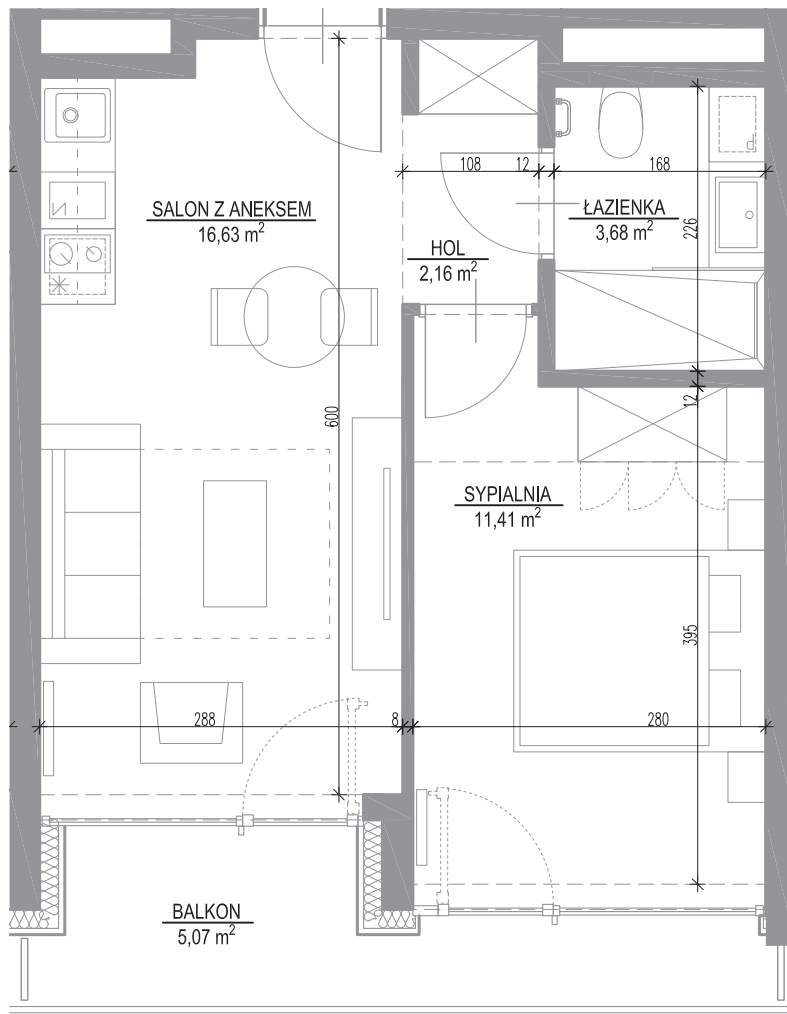
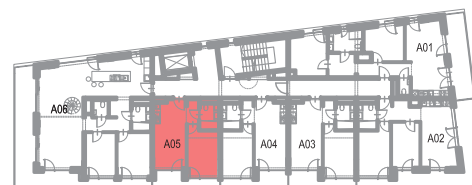




Wymiary podane na kartach lokalu są w stanie surowym (bez tynków).  
Powierzchnie apartamentów policzone wg normy PN-ISO 9836:1997.



Przedstawiony rysunek (rzut lokalu) oraz wizualizacja zawiera jedynie przykładowy sposób aranżacji oraz wykończenia lokalu, a cena określona w umowie rezerwacyjnej oraz deweloperską objęte będzie wydane lokalu w stanie deweloperskim, określonym szczegółowo w prospekcie informacyjnym.



**Shelter**  
HOTEL & APARTMENTS

Powierzchnia

Piętro

**33,88m<sup>2</sup>**

**5**

Budynek: **D1**

Apartament: **A 05**

Hol	2,16 m <sup>2</sup>
Łazienka	3,68 m <sup>2</sup>
Sypialnia	11,41 m <sup>2</sup>
Salon z aneksem	16,63 m <sup>2</sup>

Balkon 5,07 m<sup>2</sup>

**shelter**  
HOTEL & APARTMENTS

shelter@tlcinwest.pl

22 765 60 60

www.shelter.pl

głębowski studio

architecture & design

www.glebowski.com  
ul. Piłsudskiego 75/16A  
02-032 Warszawa

